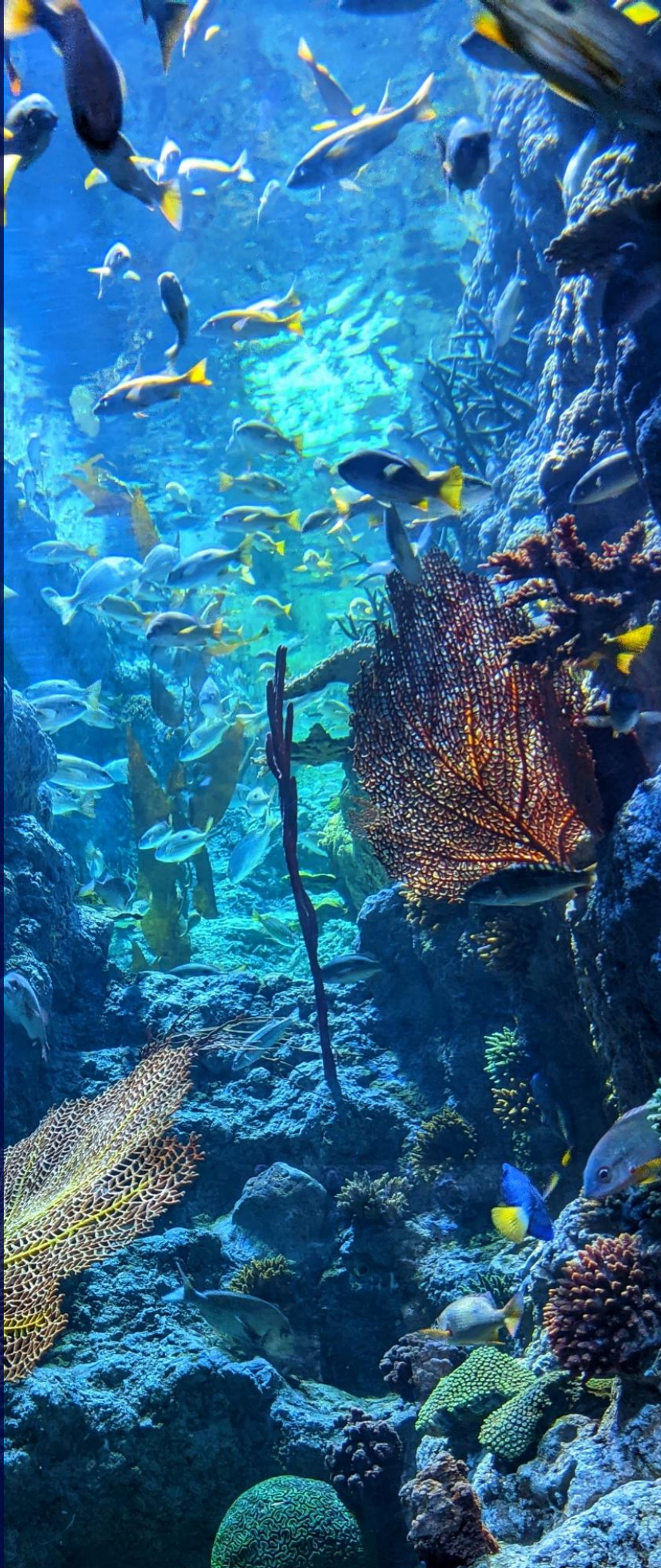


**RAPPORT
DEVELOPPEMENT
DURABLE 2022**



S'ENGAGER POUR UN MONDE DURABLE

KYU est un cabinet de conseil et d'études indépendant détenu par ses associés. Cette qualité d'entrepreneurs nous donne la liberté au quotidien de mettre nos actions en cohérence avec nos convictions.

Depuis notre adhésion au Pacte Mondial des Nations Unies en 2005, nous n'avons eu de cesse de promouvoir ses 10 principes.

Convaincus que le Développement Durable constitue pour l'entreprise un élément de différenciation de son offre et un levier de performance, nous intégrons systématiquement cette dimension à notre fonctionnement interne et aux projets auxquels nous participons lorsque ce n'est pas l'objet même des interventions pour nos clients.

Le covid, l'accélération du changement climatique, les tensions géopolitiques... réinterrogent les modèles de consommation, d'organisation et de développement actuels et soulignent la nécessité pour tous les acteurs économiques de répondre aux enjeux d'une économie plus transparente et durable.

Dans ce monde d'incertitude nous souhaitons réaffirmer notre engagement à contribuer à l'atteinte des Objectifs de Développement Durable de l'ONU.

*Bernard, Christophe, Franck, Gilone, Julien, Laurent, Raphaël, Thibaud
et toute l'équipe KYU !*



Ceci est notre **Communication sur le Progrès** sur la mise en œuvre des principes du **Pacte mondial des Nations Unies**.

Nous apprécions vos commentaires sur son contenu.



01

À PROPOS DE KYU

02

NOTRE ENGAGEMENT

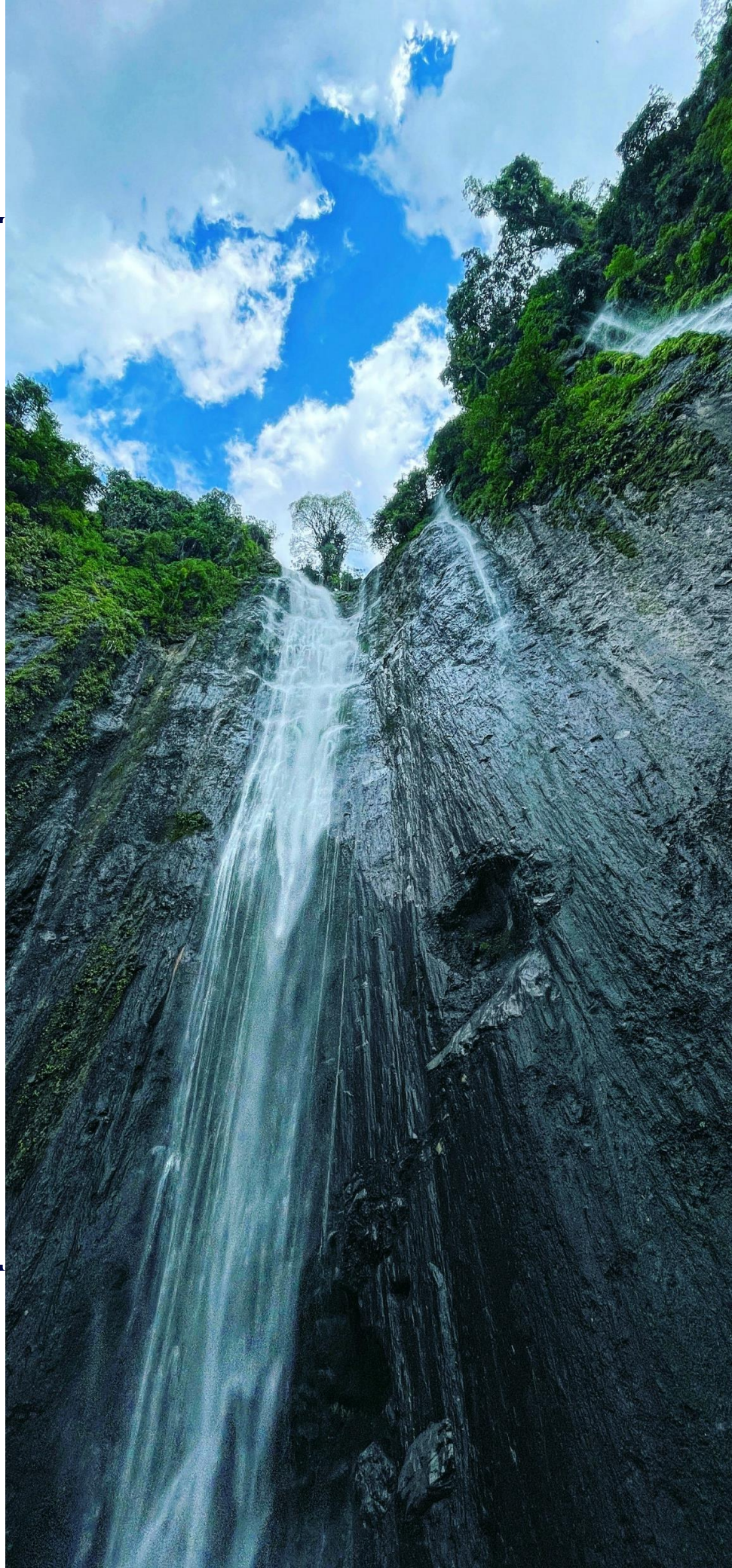
03

AU SEIN DU CABINET

04

AVEC NOS CLIENTS

A PROPOS DE KYU



À PROPOS DE KYU

KYU Associés est un cabinet de conseil et d'études qui accompagne ses clients en France et à l'international autour de 7 domaines d'expertise.

Créé en 2002, KYU compte aujourd'hui plus de soixante dix consultants à Paris et Cologne.

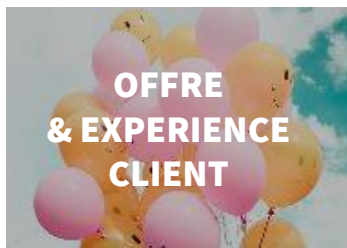
Alliant des expertises métier et des approches innovantes et collaboratives, nos équipes s'engagent pour délivrer des résultats tangibles et accélérer la transformation des organisations.



Conseil

Études

Conseil



Répondre aux évolutions sociétales, proposer des produits et services innovants et réinventer l'expérience client



Développer la maîtrise des risques afin de préserver la compétitivité et d'améliorer la résilience de nos clients



Transformer les Supply Chain vers plus d'agilité et de performance, tirer le meilleur parti des évolutions technologiques et digitales

7 EXPERTISES AU SERVICE DE NOS CLIENTS

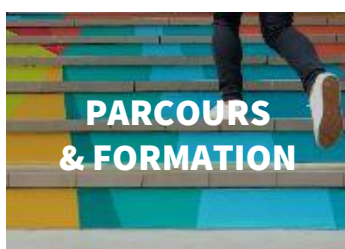


Comprendre les écosystèmes, leurs impacts, pour agir concrètement et durablement sur l'environnement et la société

Études



Identifier les tendances d'un marché, les opportunités de développement, construire des scénarios et dessiner des trajectoires

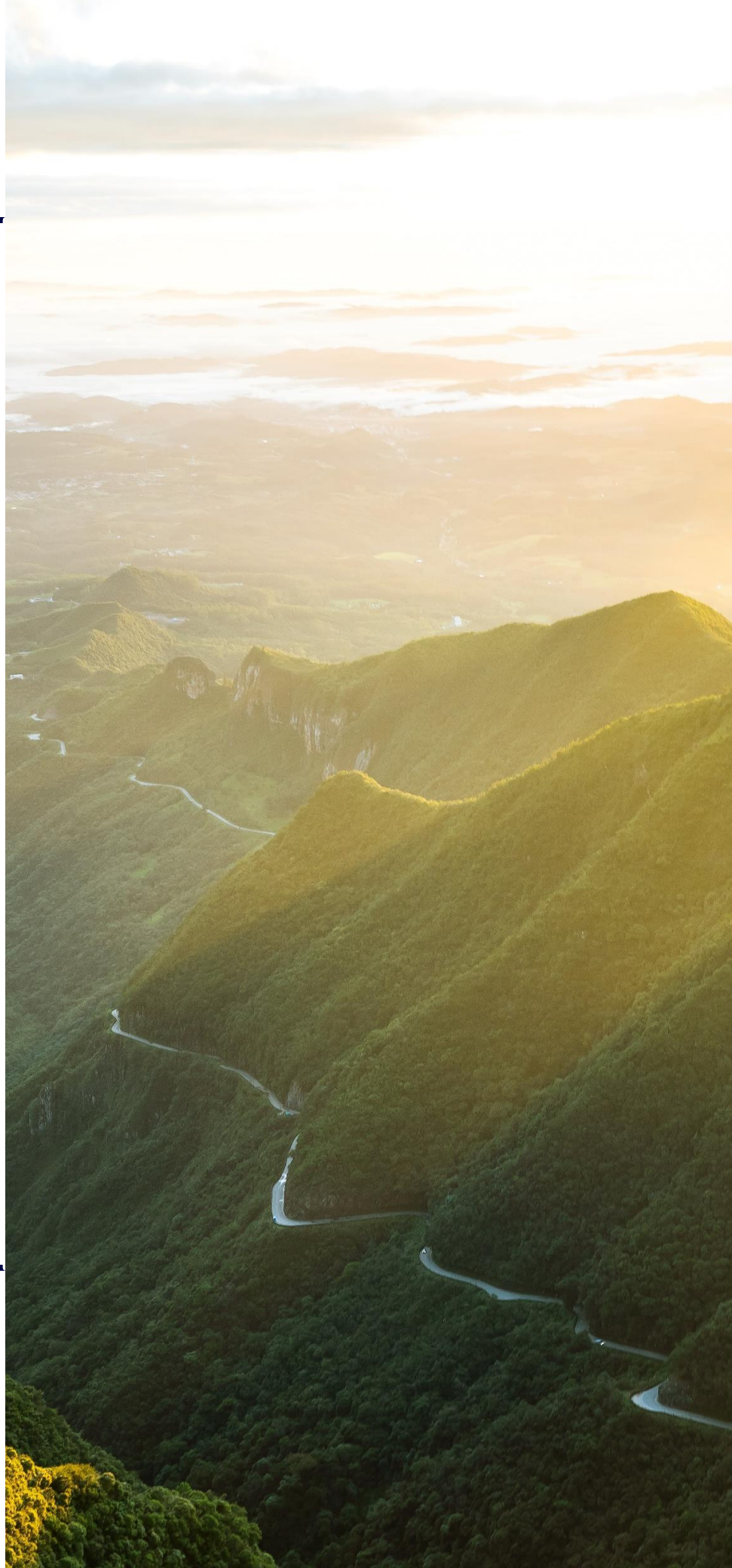


Adapter les dispositifs emploi-formation pour faire face aux enjeux d'évolutions métiers et de recrutement. Créer des parcours professionnels favorisant la mobilité et l'employabilité



Comprendre les métiers, leurs dynamiques, les enjeux RH. Anticiper les besoins en compétences des entreprises et des secteurs

NOTRE ENGAGEMENT



NOTRE CHARTE

Notre adhésion aux principes du Pacte Mondial des Nations Unies se traduit dans 9 PRINCIPES D’ACTION que nous appliquons au quotidien dans notre fonctionnement et dans les projets de nos clients.



ENGAGEMENT CLIENT

- 1 Exercer notre devoir de conseil avec loyauté, intégrité et impartialité
- 2 Délivrer des services à forte valeur ajoutée pour améliorer durablement la performance
- 3 Prendre en compte les risques et les opportunités liés au Développement Durable



INVESTISSEMENT HUMAIN

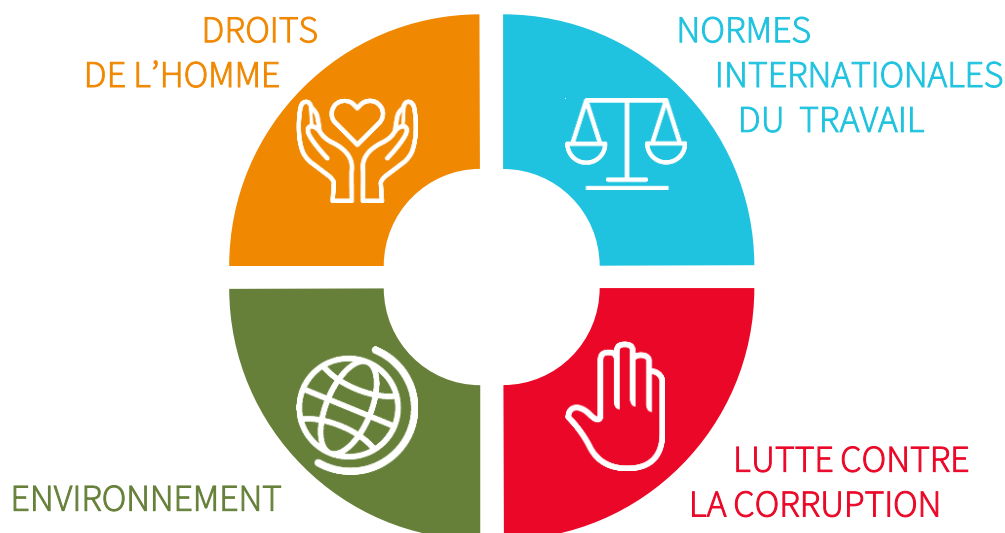
- 4 Valoriser la diversité et lutter contre toutes les formes de discrimination
- 5 Accompagner le développement professionnel des collaborateurs jusqu’au statut d’associé
- 6 Offrir un environnement de travail ouvert et stimulant



RESPONSABILITÉ ENVIRONNEMENTALE

- 7 Limiter nos consommations et réduire les déchets générés par notre activité
- 8 Compenser nos émissions Carbone en participant à des actions de reforestation
- 9 Participer à la préservation de la biodiversité par des actions de mécénat

LES 10 PRINCIPES | PACTE MONDIAL



- 1** Promouvoir et respecter la protection du droit international relatif aux Droits de l'Homme
- 2** Veiller à ne pas se rendre complices de violations des Droits de l'Homme
- 3** Respecter la liberté d'association et reconnaître le droit de négociation collective
- 4** Contribuer à l'élimination de toutes les formes de travail forcé ou obligatoire
- 5** Contribuer à l'abolition effective du travail des enfants
- 6** Contribuer à l'élimination de toute discrimination en matière d'emploi
- 7** Appliquer l'approche de précaution face aux problèmes touchant l'environnement
- 8** Prendre des initiatives tendant à promouvoir une plus grande responsabilité en matière d'environnement
- 9** Favoriser la mise au point et la diffusion de technologies respectueuses de l'environnement
- 10** Agir contre la corruption sous toutes ses formes, y compris l'extorsion de fonds et les pots-de-vin

AU SEIN DU CABINET





DÉVELOPPEMENT PERSONNEL & PROFESSIONNEL

Les collaborateurs constituent le principal actif d'une entreprise de services. Chez KYU, nous pensons que c'est la diversité des profils que nous recrutons qui constitue la principale richesse de nos équipes. Notre politique de Ressources Humaines vise à favoriser le développement personnel et professionnel pour assurer une croissance durable de nos activités.

ACTIONS

La politique de rémunération s'appuie sur deux fondamentaux, le **mérite** et l'**équité**. Elle reflète l'engagement humain et social de KYU et vise à reconnaître la contribution individuelle et collective. Un Bilan Social Individuel (BSI) annuel permet de donner de la visibilité sur l'ensemble des éléments de sa rémunération.

Un **dispositif de coaching** permet un suivi personnalisé continu de l'ensemble des salariés dès leur intégration dans l'entreprise jusqu'au statut d'associé. Des évaluations systématiques après chaque mission / projet permettent de débriefer sur les points forts et les points d'amélioration. 2 fois par an des évaluations de groupe permettent de les mettre en cohérence et de les compléter en prenant en compte les contributions au développement commercial, au développement RH et plus généralement aux activités transverses de l'entreprise.

Le **Plan de Formation** est mis à jour annuellement en fonction de l'évolution de l'offre de services du cabinet et des besoins individuels identifiés. En 2021-2022, il s'est focalisé sur les expertises clés du cabinet, comme par exemple l'impact du changement climatique, le risque Cyber, l'évaluation des politiques publiques... et sur les fondamentaux du management et de l'organisation.



51% de femmes dans
le cabinet / Index
d'égalité = **94 points**



+17% de croissance des effectifs
en 2021-2022



100% de CDI



~2 mois de rémunération
supplémentaire au titre de l'accord
d'intéressement



90% des salariés ont suivi au
moins une formation au cours de
l'exercice (dont 50% en externe)



20% de turnover (contre 30%
dans le secteur)



MEILLEURES CONDITIONS DE TRAVAIL

Mettre les collaborateurs dans les meilleures conditions de travail possibles constitue un objectif permanent du cabinet. Depuis plus de 2 ans et au gré des vagues successives de Covid, nous avons réussi à maintenir le bon équilibre entre la protection de la santé de nos collaborateurs et la cohésion des équipes.

ACTIONS

La crise sanitaire aura permis de renforcer et de faire perdurer le dispositif de protection de nos salariés : mise en place du télétravail, communication et sensibilisation permanentes au respect des gestes barrière, renforcement du nettoyage et de la désinfection des locaux, incitation à l'usage limité des transports publics en sponsorisant l'acquisition d'un vélo...

Un groupe interne, **le Klub**, fédère les énergies et les initiatives autour de l'animation de la vie du cabinet : soirées à thèmes (Halloween, Noël, Été...), événements sportifs (Ekiden du Stade Français, 10 km du Stade de France, Paint Ball...), culturels, afterworks...

Si nous n'adoptons pas le flex office chez KYU, nous réorganisons quasiment tous les ans les espaces de travail de façon à favoriser les échanges entre collaborateurs, mixer les équipes, les profils, les niveaux de séniorité, et ne surtout pas laisser la routine s'installer !

La détente sur le front sanitaire aura permis de renouer avec l'organisation du séminaire annuel de « team building » pour l'ensemble des collaborateurs. Après presque 2 ans, 3 jours sur l'île de Palma autour d'activités sportives et culturelles auront permis de redynamiser, créer du lien avec les nouveaux arrivants et motiver les équipes.

Une année normale chez KYU c'est...



70% des salariés ont participé à au moins une des activités sportives dans l'année



Des repas de bureau mensuels réunissant tous les collaborateurs



100 paniers de fruits de saison bio consommés par an



1 séminaire annuel pour l'ensemble des collaborateurs



10 soirées événement dans l'année



4000 € dépensés par collaborateur par an pour améliorer le cadre de travail et animer les équipes



CONTRIBUER À RÉDUIRE LES IMPACTS

En modifiant ses pratiques et en influençant celles de ses parties prenantes, chaque entreprise peut contribuer à diminuer son empreinte écologique. KYU met en œuvre des actions qui visent à mettre en cohérence ses pratiques avec cette conviction.

ACTIONS

En externe, nous nous engageons sur la durée auprès d'un nombre limité de projets qui correspondent à nos préoccupations en matière de préservation de la biodiversité. Cette année, en complément de notre action avec le **Muséum National d'Histoire Naturelle (MNHN)**, nous nous sommes investis auprès de l'**association des Enfants et des Arbres** qui s'est fixée comme ambition de contribuer à replanter des haies dans les campagnes en s'appuyant sur les enfants dans le cadre de projets pédagogiques. Dans ces 2 cas, l'engagement des équipes rencontrées, la proximité de leurs projets et la possibilité de mesurer concrètement notre impact ont été déterminants dans notre décision.

En interne, un groupe de travail, le **KISS**, fédère les énergies et les initiatives autour du Développement Durable en mettant en œuvre des actions concrètes (végétalisation des espaces extérieurs, mise à disposition de protections hygiéniques, de lunch box réutilisables, organisations d'ateliers zéro déchet, d'une braderie solidaire, installation d'un local à vélo...) et en organisant des actions de sensibilisation à destination de l'ensemble des collaborateurs (finance responsable...).

Devant le succès rencontré depuis 2 ans tant en interne qu'en externe, nous avons reconduit le programme « **Paper Free Project** » visant à réduire drastiquement les consommations de papier en proposant systématiquement à nos clients d'appliquer le zéro papier au moment du lancement d'un nouveau projet.



Diminution de la consommation de papier de **80%** depuis 2019 malgré une croissance de l'activité de 24% !



100% de nos déchets sont triés, valorisés ou éliminés



Rare bénéfice de la crise sanitaire, la réduction des déplacements professionnels a permis de réduire drastiquement notre empreinte carbone !



Politique **zéro plastique** à usage unique (repas de bureau, lunch box individuelles pour les collaborateurs)



Politique d'achats **100%** responsables : consommables, nourriture, partenaires



Participation à des initiatives de **reforestation** pour compenser nos émissions de CO₂



Nous cherchions depuis quelques temps à contribuer à des initiatives de reforestation concrètes, de proximité et sans intermédiaire, sans trouver de projet qui nous correspondait. Lorsqu'elle nous a présenté son fonctionnement, soutenir l'association **Des Enfants et des Arbres** est apparu comme une évidence.

Elle a été créée en partant du constat que 25000 km de haies doivent être plantées en France chaque année d'ici 2050 pour atteindre les objectifs des Accords de Paris, que seuls 3 000 km sont actuellement plantés et que 10 000 km continuent d'être arrachés tous les ans.

Elle s'est donnée pour mission d'inviter chaque année des milliers d'écoliers ou de collégiens à planter des arbres avec et chez des agriculteurs de leurs départements, pour qu'ensemble ils deviennent les acteurs de la transition agro-écologique.

En deux saisons de plantations scolaires et solidaires, ce sont déjà plus de 3 700 écoliers et collégiens qui ont prêté main forte à 94 agriculteurs pour planter près de 22 000 arbres.

Pour cette troisième saison de plantations, de fin novembre à fin mars, ce sont plus de 3 500 élèves qui vont s'engager, de la classe aux champs et aux côtés de 105 agriculteurs pour faire germer l'espoir d'un monde plus durable et solidaire.

Ensemble, ils et elles vont planter plus de 20 000 arbres champêtres et ainsi devenir les gardiens de ces biens communs que sont le sol, l'air, l'eau, la biodiversité, la beauté des paysages, la confiance en demain.

<https://desenfantsetdesarbres.org/>





Depuis 2019, nous avons décidé de soutenir le **Muséum National d'Histoire Naturelle (MNHN)**, et en particulier ses activités d'hébergement de populations de sauvegarde pour les espèces menacées d'extinction.

Concrètement, nous participons au financement du projet d'extension de l'enclos des **orangs-outans de Bornéo** en parrainant **Java**, l'un des cinq orangs-outans de la Ménagerie du Muséum National d'Histoire Naturelle.

L'orang-outan de Bornéo, tout comme son cousin, l'orang-outan de Sumatra, est en voie de disparition, victime principalement de la déforestation intensive.

Braconnage, trafic de bébés orangs-outans, incendies et déforestation s'intensifient dans toute l'île de Bornéo, même dans les réserves. En 20 ans, les populations d'orangs-outans ont perdu 80 % de leur territoire et se sont réduites de moitié. Aujourd'hui, il resterait environ 60 000 orangs-outans de Bornéo.

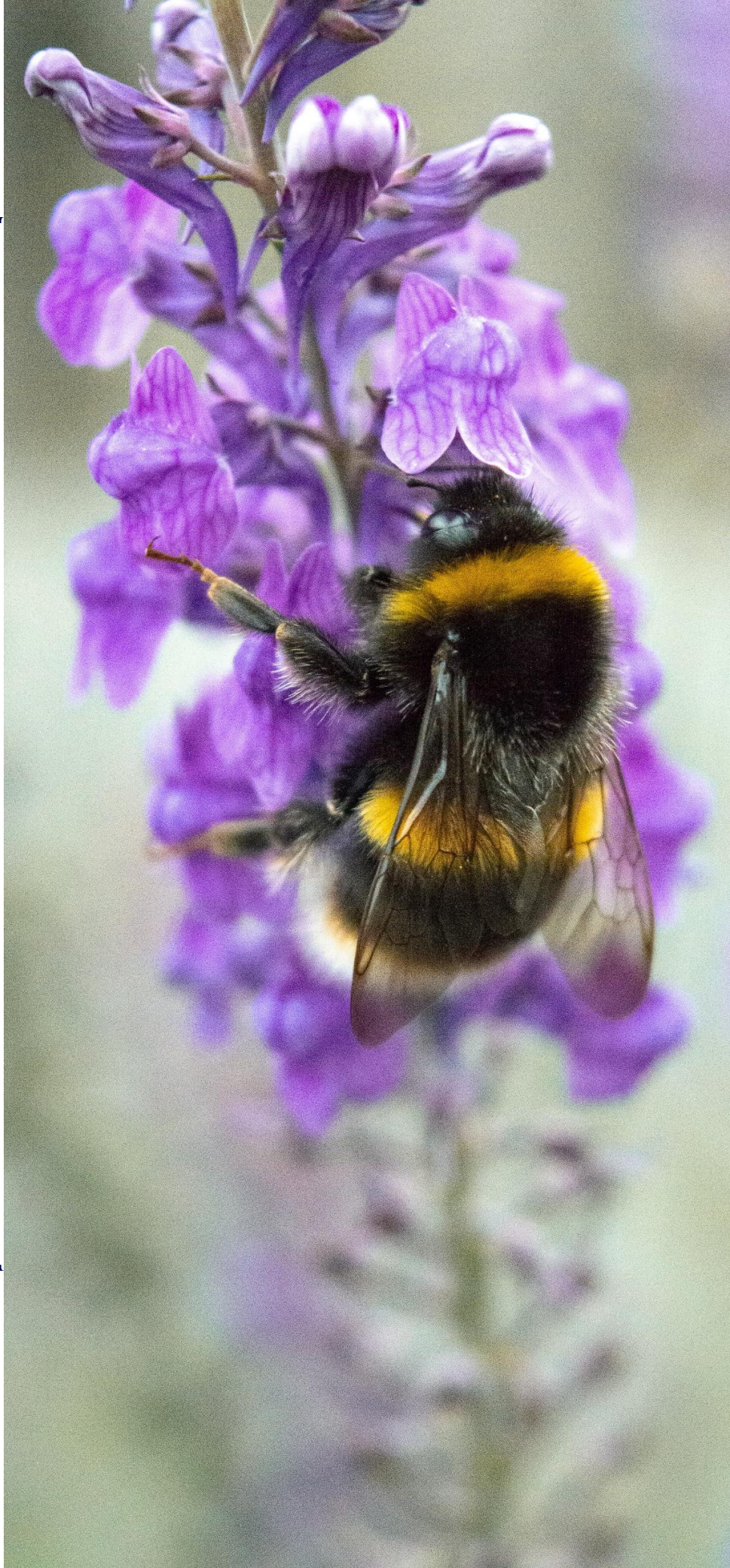
Des mesures de protection sont mises en place in situ (centres de réhabilitation, création d'aires protégées...) et ex situ grâce aux plans d'élevage internationaux auxquels le MNHN participe activement.

A la ménagerie du MNHN, les orangs-outans font l'objet de programmes de recherches non-invasives : automédication chez les grands singes ; évaluation du stress et bien-être chez les primates...

<https://www.mnhn.fr/fr/orang-outan-de-borneo>



AVEC NOS CLIENTS





PRÉVENIR LES RISQUES ET AGIR POUR LA PROTECTION DES DROITS DE L'HOMME

Dans le cadre de ses interventions, KYU accompagne des acteurs humanitaires structurellement impliqués dans la protection des Droits de l'Homme, ainsi que des entreprises privées adoptant une gestion responsable des risques associés, en réponse aux attentes des parties prenantes et au renforcement du cadre normatif.

AMÉLIORATION DE L'ACCÈS AUX SOINS

Au travers de notre expertise dans le domaine de la Supply Chain, KYU poursuit son accompagnement des Groupements hospitaliers dans l'amélioration de leur organisation logistique, en particulier afin d'exploiter les synergies entre établissements, et ainsi optimiser la performance de la logistique hospitalière au service de l'offre de soins auprès des patients.

MISE EN CONFORMITÉ EN MATIÈRE DE RSE

A travers nos expertises dans les domaines de la Gestion des Risques et la Transformation Durable, KYU accompagne ses clients dans la mise en conformité avec des exigences en matière de RSE, telles que le Devoir de Vigilance ou les dispositifs d'alerte éthique. Nous avons ainsi mené divers projets de cartographie des risques RSE, incluant les Droits de l'Homme, de benchmark des dispositifs de prévention, et élaboré des dispositifs d'audit RSE visant à mettre sous contrôle certains maillons de la chaîne de valeur.

PLANIFICATION DES BESOINS DE FINANCEMENT HUMANITAIRE

Dans la poursuite de notre collaboration historique avec le CICR, et notre accompagnement sur la stratégie de levée de fonds, nous avons mené un projet en 2022 visant à améliorer la capacité de l'organisation à planifier ses besoins de financement et à se doter des ressources nécessaires pour concrétiser la levée de fonds. Le bénéfice attendu est une meilleure capacité à répondre aux besoins d'assistance et de protection des victimes de conflits civils et armés, pour intervenir notamment dans des contextes actuellement sous-financés.



ANTICIPER LES MUTATIONS ÉCONOMIQUES

Dans le cadre de ses interventions, KYU apporte sa contribution à l'anticipation des conséquences des mutations économiques, sociales et démographiques sur les emplois et les compétences, en particulier suite à la crise sanitaire, au changement climatique et aux tensions géopolitiques.

RÉALISATION D'ÉTUDES PROSPECTIVES

KYU réalise des études prospectives dans le cadre d'Engagements de Développement des Emplois et des Compétences (EDEC) pris par les Branches Professionnelles et l'État Français afin d'anticiper les conséquences des mutations économiques, sociales et démographiques sur les emplois et les compétences.

ACCOMPAGNEMENT DES BRANCHES ET ENTREPRISES DANS DES ACTIONS DURABLES

KYU conseille et accompagne les Branches Professionnelles et les entreprises dans la mise en œuvre d'actions durables :

- ▶ Orienter les populations fragiles vers des emplois durables.
- ▶ Former des salariés et des demandeurs d'emplois peu qualifiés afin de limiter les impacts des mutations sectorielles, pérenniser les parcours professionnels ou favoriser le retour à l'emploi.
- ▶ Favoriser des actions de bien-être au travail pour attirer et fidéliser des profils dans des secteurs, des entreprises ou des métiers en tension.

RISQUES SANTÉ, PRÉVOYANCE, RETRAITE

KYU conseille et accompagne les entreprises et les représentants du personnel dans l'optimisation des Assurances Santé, Prévoyance, Retraite des salariés. Nos interventions visent à mettre en place des dispositifs de prévention des risques (addictions, burn-out, TMS...), à améliorer / adapter les garanties et les coûts associés, et plus généralement à valoriser un élément essentiel de la politique de rémunération permettant de fidéliser les salariés.



ACCOMPAGNER LA TRANSITION VERS DES MODÈLES ÉCO- RESPONSABLES

L'enjeu de la préservation environnementale devient un incontournable pour nos clients des secteurs privé et public, que nous accompagnons dans la transformation opérationnelle ou l'évolution des métiers et compétences liés à la transition écologique.

STRUCTURATION DE FILIERES ECO- RESPONSABLES

Dans le cadre de la dynamique insufflée par le Fashion Pact, et les attentes sociétales grandissantes pour une meilleure préservation de l'environnement, KYU poursuit l'accompagnement de ses clients du secteur de la Mode et du Luxe dans la structuration de filières d'approvisionnement responsables. En 2022, nous avons en particulier investigué la filière des dérivés d'huile de palme pour des usages cosmétiques. Ce projet a permis de mettre en avant les risques liés à la déforestation et la nécessité d'agir via sa chaîne d'approvisionnement sur la préservation de la biodiversité.

PILOTAGE D'INITIATIVES AGRO- ÉCOLOGIQUES

En 2021-2022, KYU a également apporté sa contribution à la structuration d'initiatives d'agroécologie dans la filière cuir, par un support à l'animation d'acteurs des sphères du luxe, du tannage, de l'abattage et de l'élevage. Certaines de ces initiatives visent la mise en place des mécanismes de Carbon Insetting, par l'accompagnement des éleveurs dans l'adaptation de leurs bâtiments et pratiques d'élevage pour limiter les impacts et les émissions de GES.

TRANSITION ÉCOLOGIQUE DANS LA CONSTRUCTION

Dans le cadre de la réalisation d'études prospectives, KYU évalue les impacts de la transition écologique sur les métiers et les compétences de différents secteurs.

En 2021-2022 nous avons mené un projet sur le Bâtiment Durable avec la Région de Bretagne, ayant permis de recenser les initiatives sectorielles, les technologies et les matières durables, ainsi que les formations disponibles. Un deuxième projet a également été conduit dans le secteur de la Construction, afin d'étudier l'impact de la Transition écologique sur l'écosystème régional en Loire – Atlantique.

NOTRE ENGAGEMENT

À travers notre participation au Pacte Mondial des Nations Unies, nous souhaitons faire progresser les pratiques en termes de respect des droits de l'homme, des normes du travail, de protection de l'environnement et de lutte contre toutes les formes de corruption.



KYU ASSOCIÉS

136, Boulevard Haussmann – 75008 Paris
+ 33 1 56 43 34 33
www.kyu.fr



Global Compact
Réseau France